



## Einfache Montage

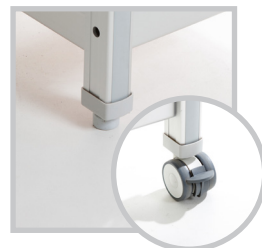
Die Verbindungselemente, Fachböden, Spalten und Führungsschienen werden ohne Schrauben montiert. Beim Aufstellen der Pfosten reicht ein leichter Tick mit einem Gummihammer zur sicheren Befestigung der Verbindungssets.



## Extrem belastbar

UBeFlex® hat eine Tragfähigkeit von max. 600 kg pro Pfostenpaar.

- In Fachkonfiguration max. 150 kg pro Fachebene.
- In Spaltenkonfiguration max. 25 kg pro Laufschiene für die modulare Behälter.



## Stationäre und bewegliche Ausführungen

Die UBeFlex® Spalten sind in einer stationären Ausführung (mit 26 nutzbaren Positionen pro Spalte – Höhe 2040 mm) und in einer mobilen Ausführung (mit 24 nutzbaren Positionen pro Spalte – Höhe 1960 mm) erhältlich. Die stationäre Ausführung hat höhenverstellbare Füße, mit denen Unebenheiten im Fußboden ausgeglichen werden können. Die bewegliche Ausführung ist mit kleinen Lenkrollen (Ø 50 mm) ausgestattet, sodass das Gestell zur Bodenreinigung in Grenzen bewegt werden kann.



## Konfiguration als Durchreiche

Durch spezielle Design ist keine Verstrebung an der Rückseite erforderlich, deshalb ist UBeFlex® an beiden Längsseiten zugänglich und kann auch als „Durchreiche“ verwendet werden.



## Flexible Einteilung

Die Zwischenhöhen der Fachböden im Gestell und der Behälter in Spalten kann frei je nach Lagergut und Ergonomie gewählt werden. Der Abstand zwischen den zu wählenden Positionen ist jeweils 68 mm. Mit Blick auf die Hygiene können nicht genutzte vorgebohrte Positionen mit einem Verschluss abgedichtet werden.

**26 mögliche Positionen stationär, 24 mögliche Positionen beweglich.**



[www.belintra.com](http://www.belintra.com)

# Pharmazie- und Pflegeabteilungen

## Modulare Lagerung und Transport

Spart Platz • Spart Zeit

Spart Geld • Erhöht die Patientensicherheit





## Spart Platz durch optimale Nutzung des verfügbaren Platzes



Durch die Nutzung des modularen Lagersystems UBeFlex® können Sie in Ihrem Lagerbereich mühelos zwischen **30 und 35 Prozent Platz einsparen**.

Da zwischen den einzelnen Fachböden bzw. Modulen nicht so viel leerer Raum ist, nutzen Sie den **verfügbaren Platz bestmöglich** – auch in der Höhe.

Durch die Neuordnung des Lagerbereichs schaffen Sie einen **übersichtlicheren Arbeitsbereich, der den Arbeitsfluss erhöht**.

Dank des modularen Ansatzes sind unzählige Kombinationen von Regalsegmenten mit einer Tiefe von 40 und einer Breite von 60 Zentimetern (W) oder mit einer Tiefe von 60 und einer Breite von 40 Zentimetern (D) möglich. DIN-Regale mit einer Tiefe von 60 und einer Breite von 30 Zentimetern können mit D-Regalen kombiniert werden. Und da die Breite der W- und D-Fachböden zwischen 30 und 180 Zentimetern (30, 60, 90, 120, 150 oder 180) variiert, können Sie den verfügbaren Platz zur Lagerung von Kisten optimal nutzen. Fachboden-Regale können dabei mit Modulregalen kombiniert werden.



## Spart Zeit durch bessere Organisation

Durch die Unterteilung des Lagerbereichs in Pharmazie- und Pflegeabteilungen schaffen Sie einen übersichtlicheren Arbeitsbereich, der den Arbeitsfluss erhöht. Die strukturierte UBeFlex®-Lagerung in Modul- oder Fachbodenregalen – kombiniert mit einem farbcodierten Indexsystem – ermöglicht eine einfachere und schnellere Lagerung sowie den Zugang zu den richtigen Produkten in der richtigen Menge und zur richtigen Zeit. Die Verwendung von Polycarbonatmodulen und -körben sorgt für einen besseren Überblick, um die unterschiedlichen Produkte einfach und schnell finden zu können.



„Nun haben wir so viel mehr Platz. Wir haben mehr Platz zum arbeiten, und wir können schneller arbeiten. Für neues Personal gibt es keine ‚Lernkurve‘ mehr. Wir sitzen alle im selben Boot.“ Das sagte ein Manager eines großen regionalen Krankenhauses in North Carolina (USA). „Der dadurch gewonnene Platz führt zu einer höheren Produktivität und fördert professionelles Verhalten“, fügte der Manager hinzu.

## Kompatible Transportlösungen

Um Arzneimittel und andere Waren in Transportbehältnissen wie Polycarbonatkörben oder -modulen zu anderen Orten der Einrichtung zu transportieren, kann entweder ein offener oder ein geschlossener Transportwagen verwendet werden.

Der offene Transportwagen UBeFlex® KD ist in den Versionen D (ISO 1 oder ISO 2) und W (ISO 1) verfügbar, während der geschlossene Transportwagen in unterschiedlichen Höhen und Breiten erhältlich ist (ISO 1, 2 oder 3).

Die Anwendung von UBeFlex® und eines FIFO-Lagerungsansatzes hat sich positiv auf die Akkreditierung von Krankenhäusern wie JCI ausgewirkt.



## Kosteneinsparungen und höhere Patientensicherheit

Durch die Anwendung des FIFO-Prinzips (first in – first out) für Waren mit Verfalldatum sinkt der Lagerbestand in der Pflegeabteilung. Das Risiko, dass Medikalprodukte nach Ablauf ihres Verfalldatums im Lager bleiben, wird dadurch verringert. Dies führt zwangsläufig zu einer **höheren Patientensicherheit**.

„Ein weiterer wichtiger Vorteil [...] sind die Kosteneinsparungen. Wir können nun viel effizienter arbeiten. Auch die Zeitersparnis ist enorm [...] und mit dem Belintra-System konnten wir außerdem erhebliche Platzeinsparungen erzielen.“ Das sagte ein Manager eines US-amerikanischen ambulanten chirurgischen Zentrums.

